

Robotter på ledelsesgangen

Oplæg fra:

Søren Frederik Bregenov-Beyer,
Chefkonsulent, Digitalisering & Teknologi,
Kommunernes Landsforening



danske

ERHVERVSSKOLER
OG -GYMNASIER



Program

10.30 **Velkomst og rammesætning**

10.32 **Oplæg v. Søren Frederik Bregenov-Beyer**

11.00 **Gruppedrøftelser ved bordene**

Korte drøftelser på baggrund af oplægget

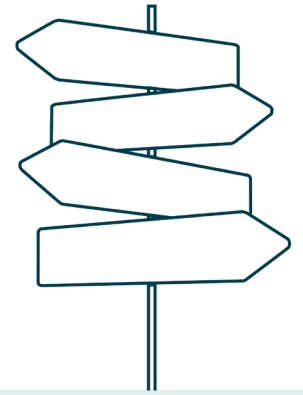
11.15 **Opsamling i plenum**

Hvad var de væsentligste pointer i jeres gruppedrøftelse?

11.25 **Afrunding**



Oplæg



**Søren Frederik Bregenov-Beyer, Chefkonsulent,
Digitalisering & Teknologi, Kommunernes Landsforening**



Robotter på ledelsesgangen

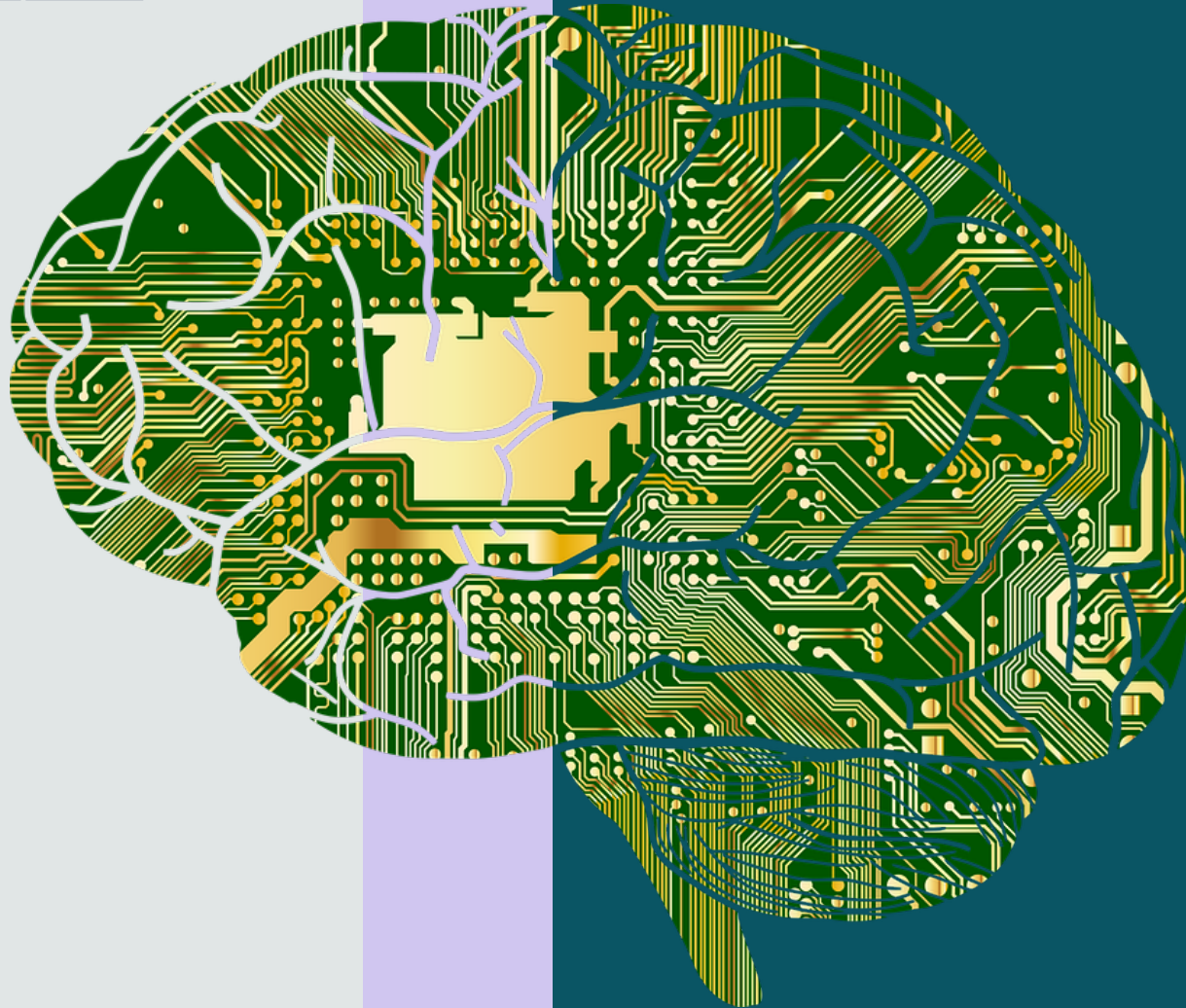
- Fokus på institutionsdrift, ledelse og styring

Søren F. Bregenov, KL



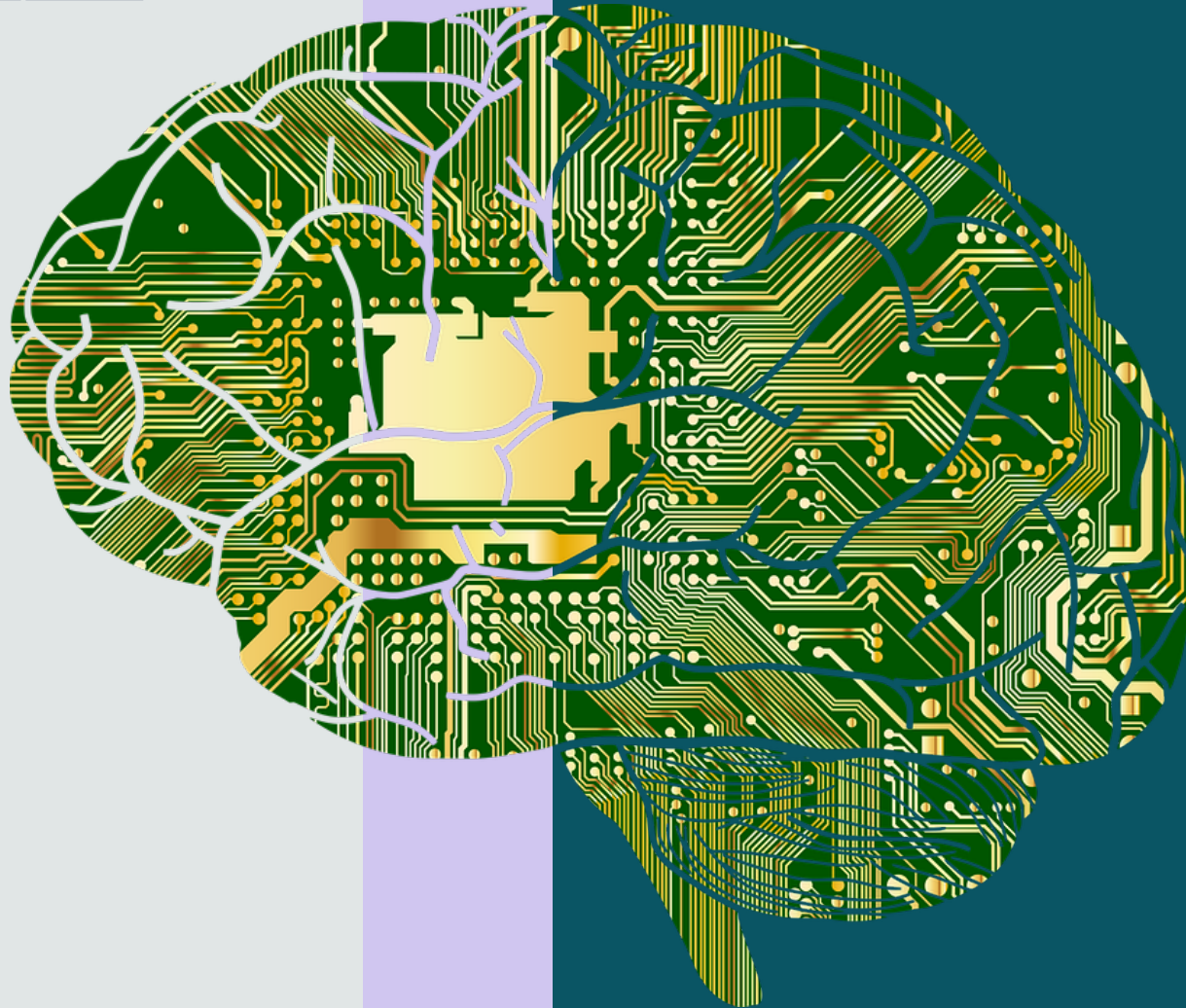
KL

KL



"AI won't replace humans, but humans who don't use AI may be replaced"

KL

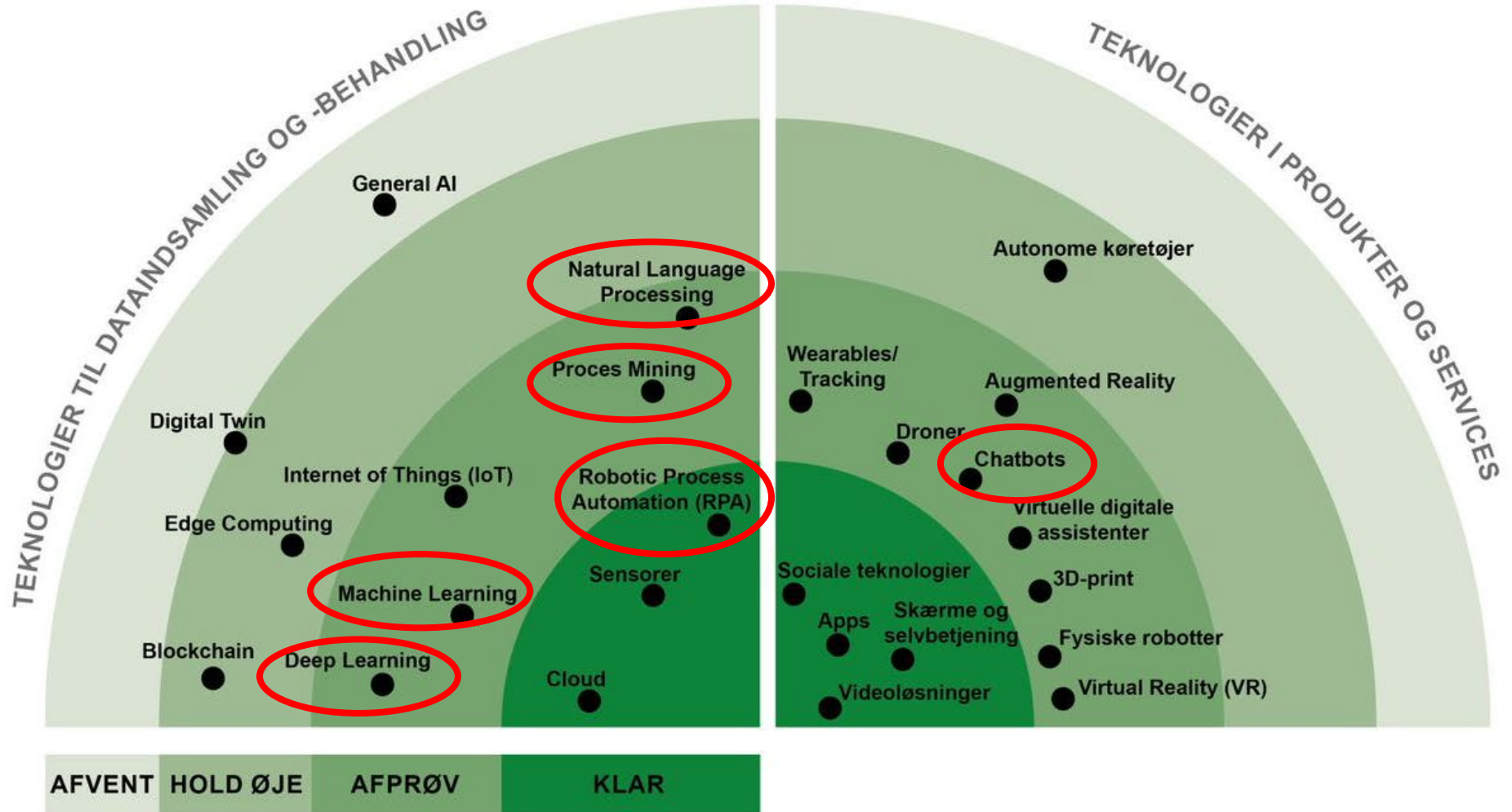


"AI won't replace doctors, but doctors who don't use AI may be replaced"

KL's politiske tilgang til digitalisering

- **Digitale løsninger skal bruges til at løse arbejdskraftudfordringen**
- Bedre service – giv borgerne mulighed for et digitalt førstevalg
- Alle borgere skal kunne være med
- Tryghed for borgerne – hold styr på data, sikkerhed og etik
- Brug det der virker – Implementer teknologi der har vist sit værd
- Klogere brug af data
- En moderne arbejdsplads – Digitale muligheder skal gøre det mere attraktivt at arbejde i kommunerne





Kunstig intelligens og “robotics” (RPA)

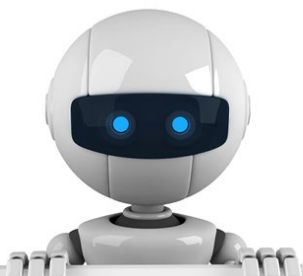
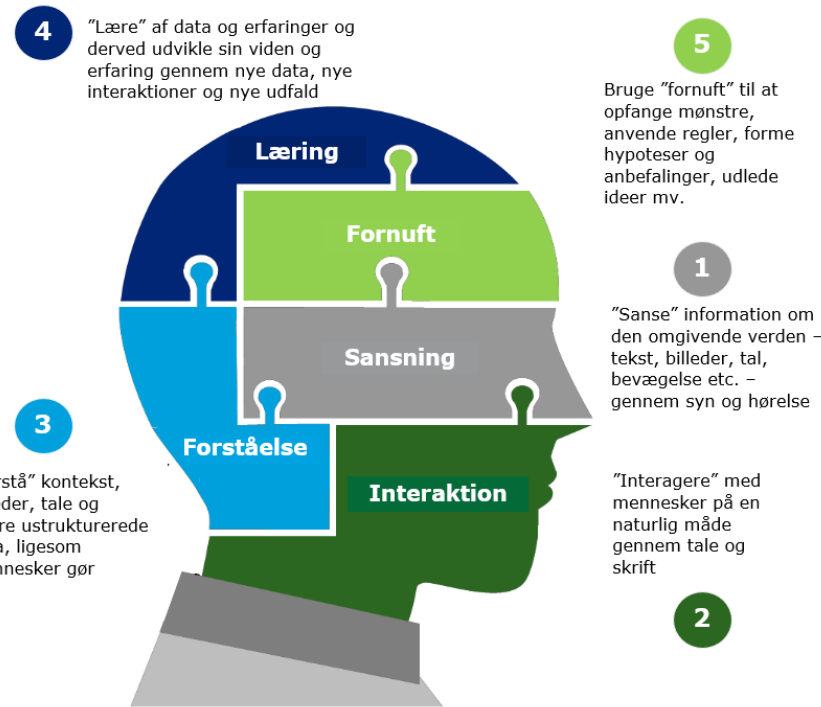
“Headwork”

Kunstig intelligens

“Handwork”

Robotics Process Automation (RPA)

- Regelbaserede processer
- Anvender eksisterende systemer
- Standardiserede, gentagne opgaver



Velfærdsområderne og AI

AI

- Dybe neurale netværk
- Klassiske statistiske modeller (fx logistisk regression)
- Beslutningstræer
- Regelmaskiner

Velfærdsområderne

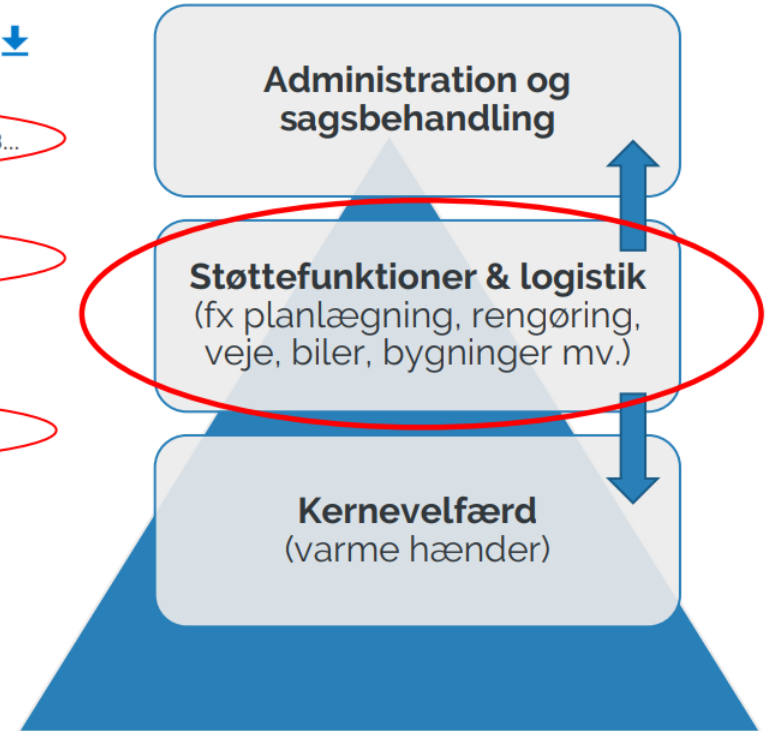
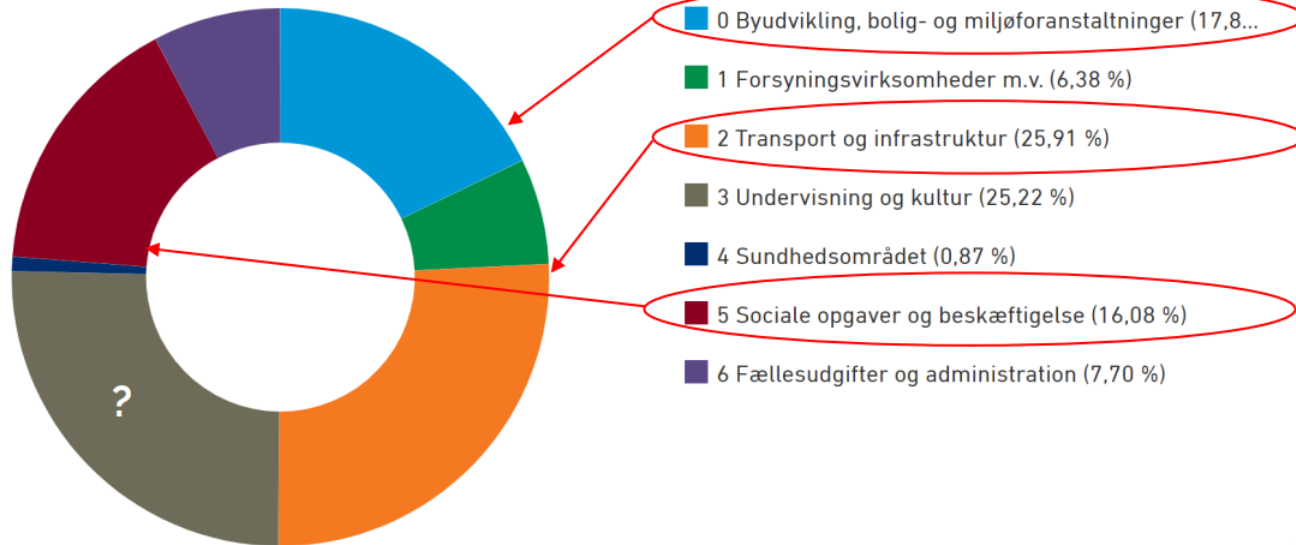
- Ældre
- Sundhed
- Børn og undervisning
- Social
- Beskæftigelse
- Integration
- By og land
- Miljø og klima
- Skatter og afgifter



Hvor skal man lede, hvis man vil skabe værdi med AI på velfærdsområderne?

Kommunernes budgetter, hovedkonti

Prisenhed: Løbende priser (1.000 kr.) | Art: I alt (netto) | Dranst: 3 Anlægskonti | Kommune: Hele landet | Tid: 2022:



<https://www.dst.dk/da/Statistik/emner/oekonomi/offentlig-oekonomi/kommunernes-regnskaber-og-budgetter>

Hvilke typer AI løsninger er særligt relevante lige nu?

Individualisering

- Fra målgruppe til enkeltindivid

Agentive

- Intelligente services der assistere mig som borger

Grøn omstilling

- Når vi bruger AI til at sætte fart på den grønne omstilling



Et bud på de største konkrete potentialer...

AI på de pengestrømme vi ser i kommunerne

Fokus på data omkring de omkostningstunge ydelser eller indsatser, herunder borgere i beskæftigelsessystemet. AI til understøttelse af opkrævning og kontrol. Understøttelse af sagsbehandlere med præcedens og beslutningsstøtte.

AI til effektiv planlægning og ressourceanvendelse

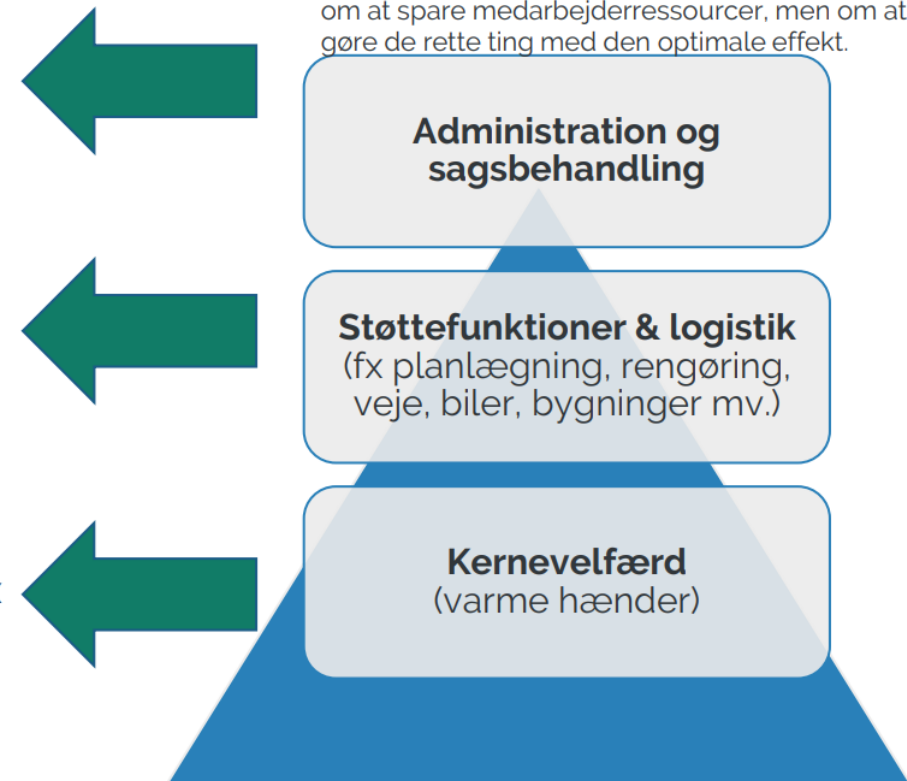
AI som sikrer, at vi anvender ressourcerne begavet, herunder planlægning af besøg/vagter/kørsel, rengøring og facility management, sammensætning af flåden af køretøjer, grøn transport, energioptimering og bedre udnyttelse af bygninger.

AI til at støtte borgerne og de varme hænder

Hjælp-til-selvhjælp - anvendelse af "agentive" redskaber til/hos borgerne. Forudsigelse af funktionsevne og behov for omsorg, fx tidlig opsporing og anvendelse af sundheds-AIs. Forudsigelse af af, hvad der virker, samt forebyggelse og sundhedsfremme generelt, fx FitBit-projekt mv.

OBS! På profilering og indhentning af permission. Det er ikke ulovligt i sig selv at arbejde med profilering, men man skal have styr på, hvad man må og ikke må med profilering og hvad

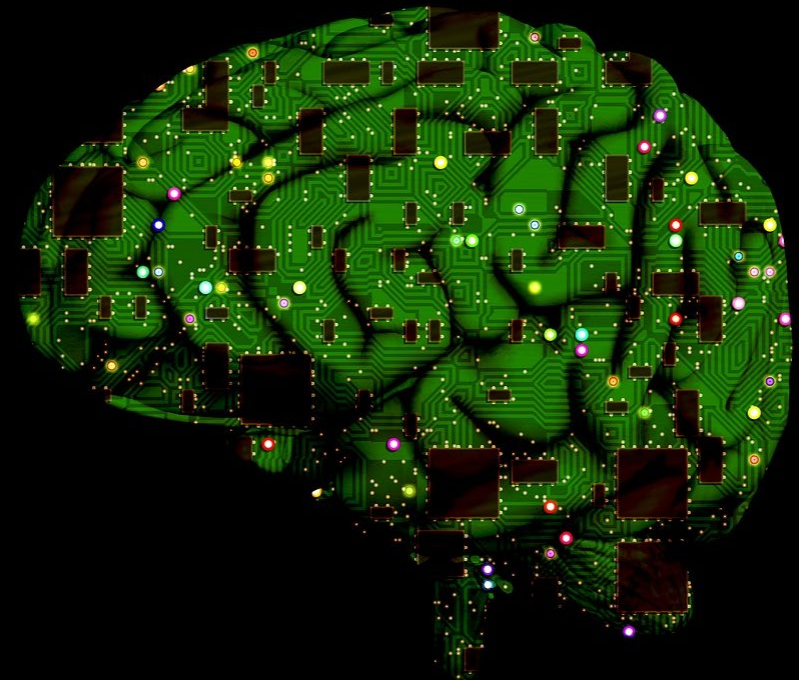
Der er stadig potentialer i den kommunale administration og sagsbehandling, men potentialerne handler ikke længere så meget om at spare medarbejderressourcer, men om at gøre de rette ting med den optimale effekt.



KL's tilgang til AI og automatiseringsteknologier

Kunstig intelligens skal:

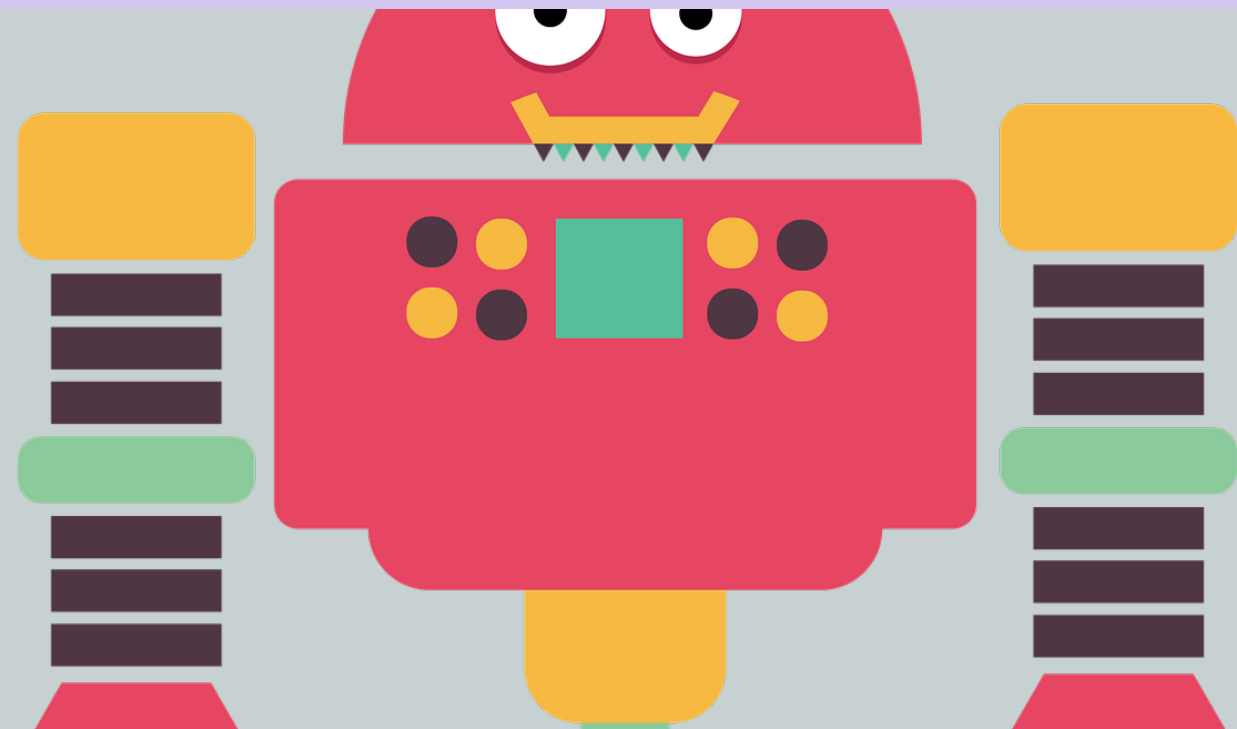
- Bruges de steder i kernevelfærden, klimaindsatsen og administrationen, hvor det kan skabe reel værdi
- Bruges som beslutningsunderstøttelse
- ikke erstatte medarbejdernes faglige vurderinger



Signaturprojekter indenfor kunstig intelligens

- Investeringsfond med 200 mio. kr. I perioden 2019-2022
- Midler udmøntes til signaturprojekter indenfor kunstig intelligens
- Erfaringer med anvendelse af teknologien
- Erfaringer spredes og deles
- Satsningen skal danne grundlag for beslutninger om skalering

- 20 kommunale projekter afprøver kunstig intelligens indenfor klima, sundhed, beskæftigelse og administration



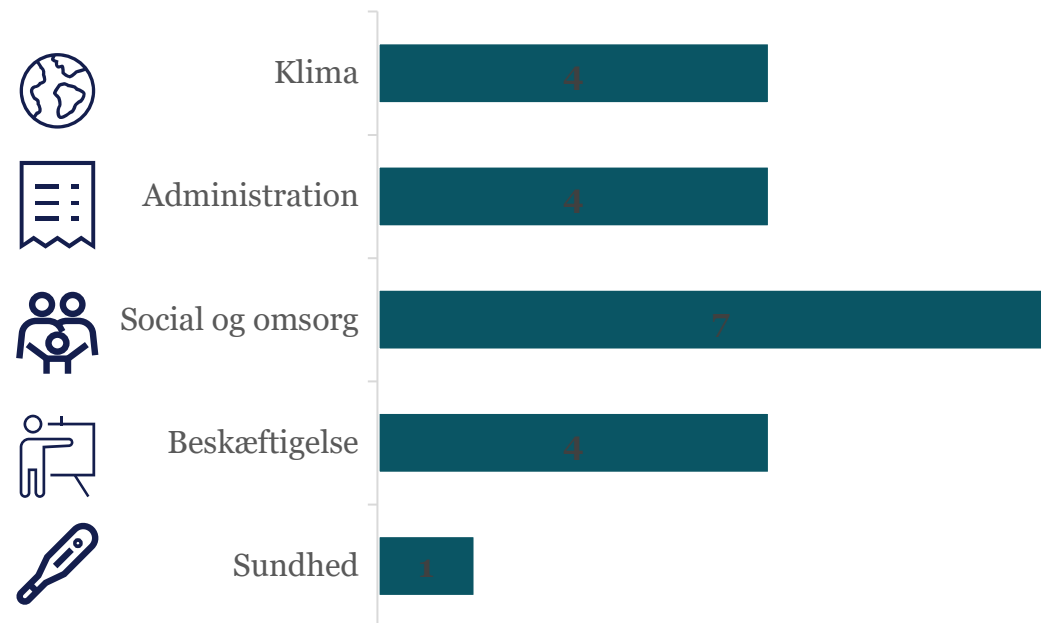
De 20 kommunale signaturprojekter

Bredt fagligt spænd i de kommunale projekter

Kommunernes signaturprojekter spænder bredt over forskellige fagområder. De afprøver kunstig intelligens inden for administrationsområdet (4), beskæftigelsesområdet (4), klimaområdet (4), social- og omsorgsområdet (7) samt sundhedsområdet (1)

- Projekterne på klimaområdet beskæftiger sig blandt andet med energioptimering og klimavarsling.
- Inden for administrationsområdet afprøves projekter med fokus på smartere mailsortering, behandling af aktindsigter samt kortere svartid på byggeansøgninger.
- På social- og omsorgsområdet er fokus på bedre og hurtigere service inden for blandt andet ældreplejen, rehabilitering og bevilling af hjælpemidler.
- Projekterne på beskæftigelsesområdet vedrører en bedre indsats for den ledige borger samt at understøtte sagsbehandlingen.
- Projektet på sundhedsområdet fremmer forebyggelsen af behandlings- eller indlægningskrævende sygdom ved borgere over 65 år.

Kommunale projekter på fagområder

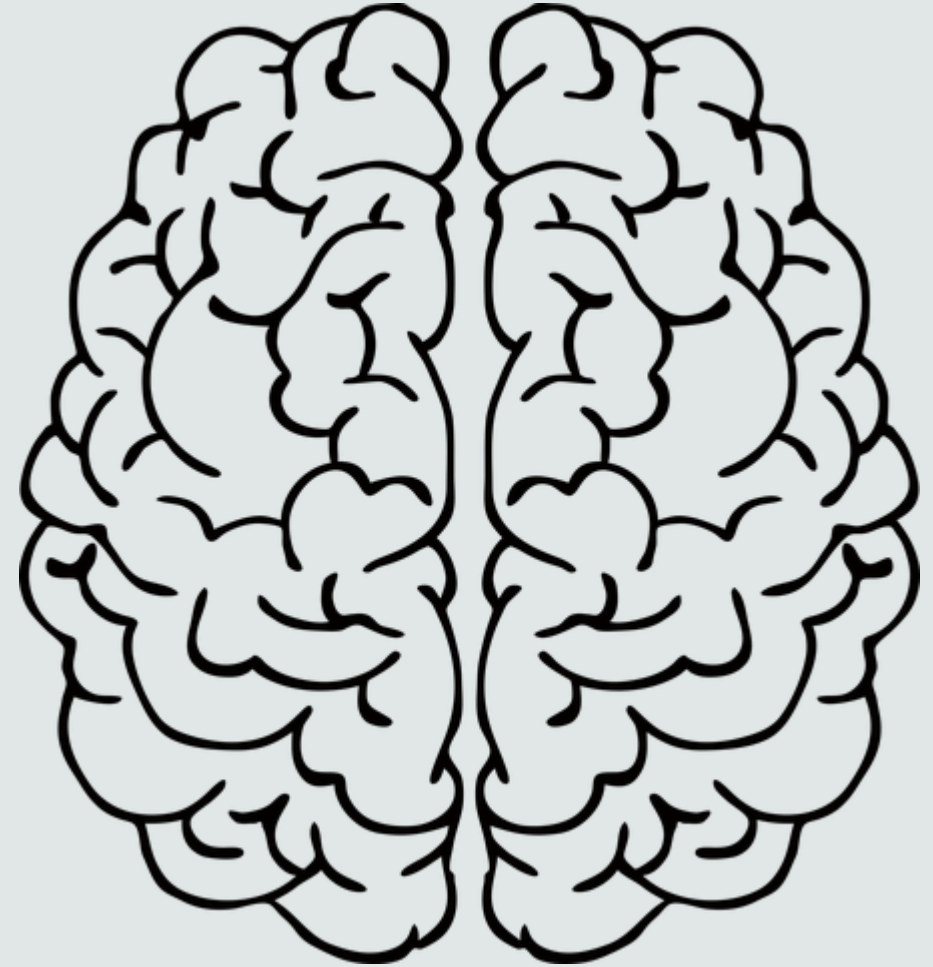


Udfordringer og barrierer for udnyttelsen af AI

- **Data:** udfordringer med den data, der ligger til grund for den tekniske løsning. Herunder datakvalitet og -mængde samt udfordringer med standarder for fx dataformater.
- **Jura:** udfordringer med bl.a. fortolkning af GDPR samt udfordringer med juridiske dokumenter og risikovurderinger.
- **It-infrastruktur:** udfordringer med teknisk adgang til den fornødne data, sikker deling af data ml. systemer og den tekniske løsning.
- **Kompetencer:** udfordringer med manglende kompetencer i projektgruppen. Herunder juridiske kompetencer og data-science kompetencer.
- **Etik:** etiske udfordringer og spørgsmål, som kan opstå ved anvendelsen af kunstig intelligens og brugen af data.
- **Organisering:** udfordringer med projektorganiseringen, herunder ledelsesopbakning og projektförankring.
- **Leverandører:** udfordringer i samarbejdet med leverandører, der fx leverer juridiske eller tekniske ydelser til projektet.

Hvilke krav stiller det til kommunerne at udnytte AI og automatisering?

- Datastruktur og kvalitet i datasæt
- Styr på GDPR og håndtering af profilering Jura, permissions mv. skal på plads
- Risikovillighed og vilje til at understøtte markedet i at skabe de innovative AI-løsninger Investeringsvilje i kommunerne er nødvendig, da der er usikkerhed omkring markedsvilkår, jf. fx nylige kendelser fra Datatilsynet.
- Fælles indkøb, fælle services og konsensus om retning AI projekter er relativt omkostningstunge. Derfor er samarbejde mellem kommuner nødvendigt.
- Håndtering af infrastruktur på en sikker og omkostningseffektiv måde. Vi kommer ikke uden om Cloud, hvis vi skal levere omkostningseffektiv og skalerbar AI.





Guide til opstart af udviklingsprojekter m. kunstig intelligens

Guiden kan bruges til at sikre forankring og ejerskab i fremtidige udviklingsprojekter blandt medarbejdere og slutbrugere.

Guiden refererer til Arketyper, der er udviklet i forbindelse med projektet AI Aktindsigt.

Forud for projektet

- Kortlæg hvilke rammer, der skal udvikles inden for før opstart:

- 1 *Hvilke programmer og øvrige værktøjer bruges i forvejen til at løse opgaven?*
- 2 *Hvilke behov skal som minimum opfyldes hos medarbejderen?*
- 3 *Hvilken kontekst arbejder slutbrugeren i og er det ens for alle slutbrugere, der udvikles til?*
- 4 *Hvilke afdelinger er evt. bedst at teste i først? Etc.*

- Identificer de arketyper blandt medarbejderne, der kan være med til at sikre fremdrift og som på sigt kan blive gode ambassadører. Fx kan det være en



Bump på vejen

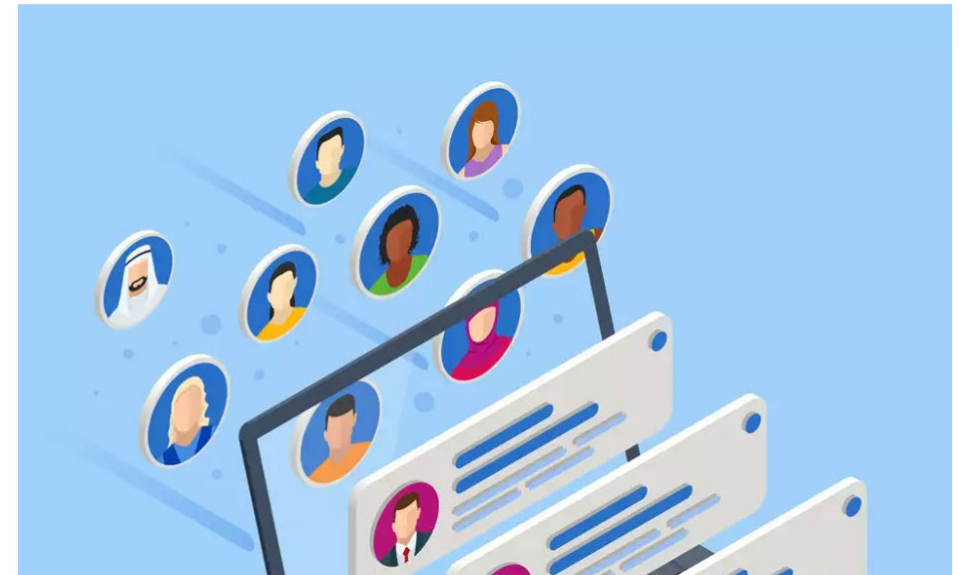
- Eksempler på juridiske udfordringer og uklarheder udfordrer kommunernes anvendelse af kunstig intelligens
- Nødvendigt med afklaringer i dialog med Datatilsynet og staten

Kommuners hjemmel til AI-profileringsværktøjet Asta

Dato: 05-07-2022

Nyhed

Styrelsen for Arbejdsmarked og Rekruttering (STAR) har den 4. maj 2022 anmodet Datatilsynet om en vurdering af spørgsmålet om kommunernes hjemmel til at anvende AI-profileringsværktøjet Asta.



Venne/kunstig-intelligens

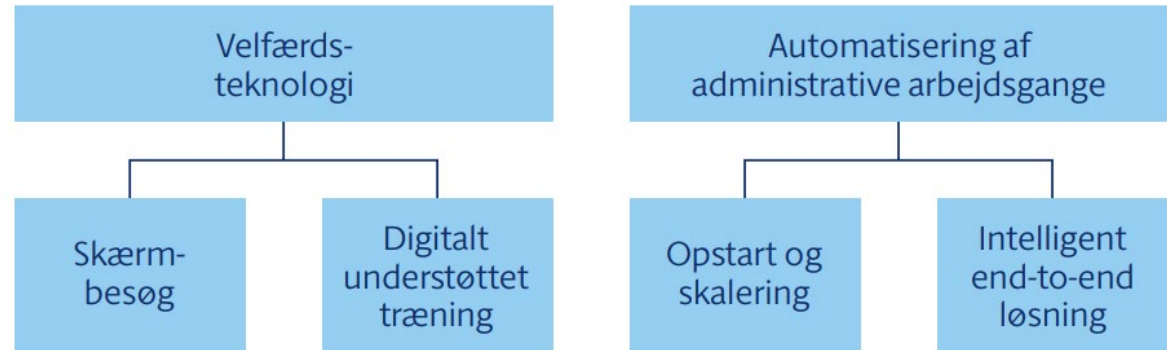
Kommunernes AI-program

- Blev opstartet i 2019
- 35 kommuner deltager
- Deling af gode cases og opfølgning på signaturprojekterne
- Juridiske rammer for anvendelsen af kunstig intelligens
- Idriftsættelse og skalering af algoritmer
- Organisatoriske tiltag med henblik på at udnytte muligheder med kunstig intelligens



Kommunernes Teknologipartnerskab

Kom i mål med digitale løsninger, der frigiver tid og løfter velfærden



Gruppedrøftelser ved bordene

1. Start med at præsentere jer selv kort med navn og skole/organisation

2. Drøft herefter følgende:

- Hvad har I på jeres skole gjort, eller hvad kan I selv gøre mere af på skoler/uddannelser ift. den digitale fremtid?
- Hvad kan DEG gøre for at understøtte indsatsen?
- Hvad kan politikerne gøre for at understøtte indsatsen?



Afrunding

Næste indslag starter kl. 11.45 i
plenumsalen:

Eleverne og monopolet

