

Introduktion til Siemens

Steen Dalsgård
Sustainability & Government Affairs
Siemens A/S



Siemens AG koncernen i dag

Industrial Business

Digital Industries



Smart Infrastructure



Mobility



Siemens Healthineers¹



Portfolio Companies



Siemens Advanta



Services

Siemens Financial Services



Siemens Real Estate



Global Business Services



¹ Publicly listed subsidiary of Siemens; Siemens' share in Siemens Healthineers: 75%

Nøgletal for Siemens koncernen per 30. September 2022

311,000

Employees¹

€72.0 bn

Revenue²

€4.4 bn

Net income³

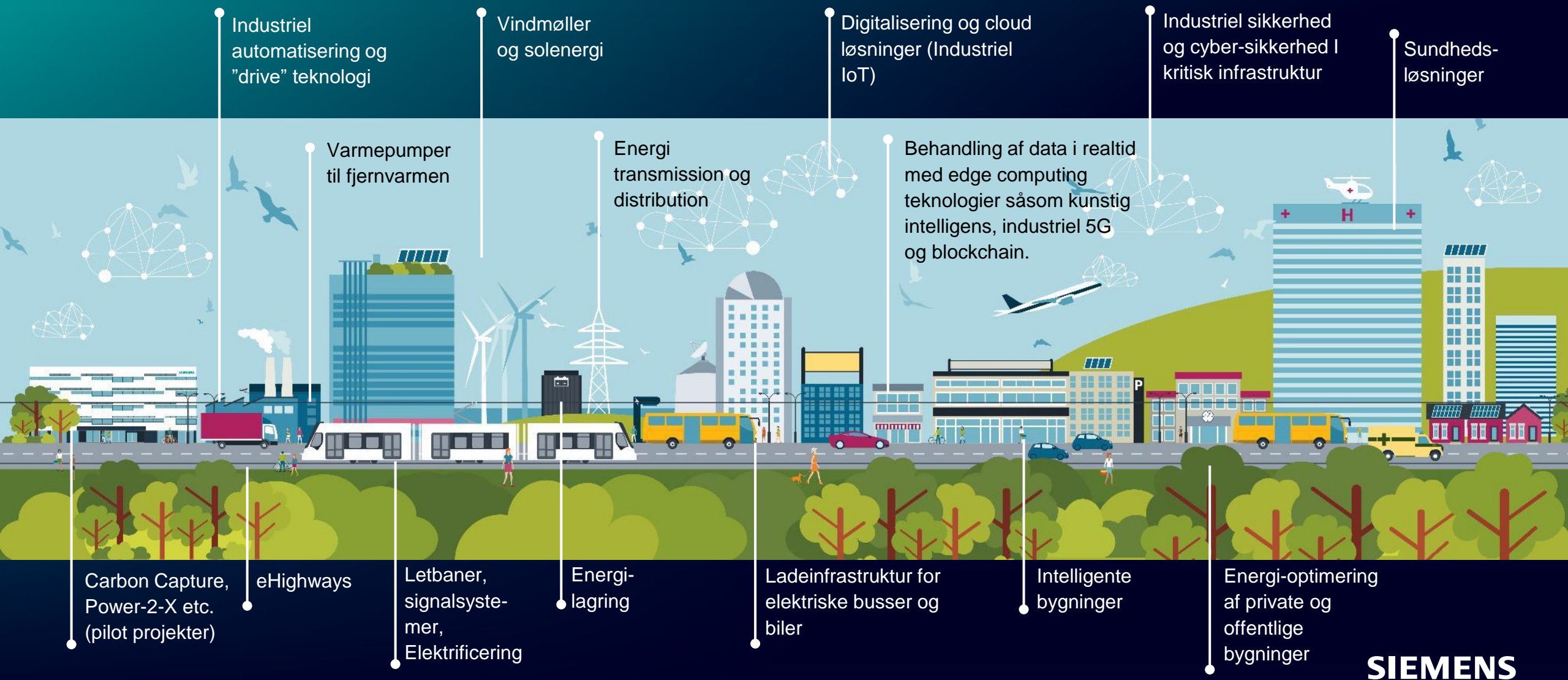
15.1%

Profit margin
Industrial Business²

¹ As of September 30, 2022 | ² In fiscal 2022 | ³ Continuing and discontinued operations



Vi bidrager til at elektrificere, automatisere og digitalisere vores samfund med henblik på at skabe en bæredygtig fremtid



Bæredygtighed er en del af vores DNA *Responsible – Excellent - Innovative*

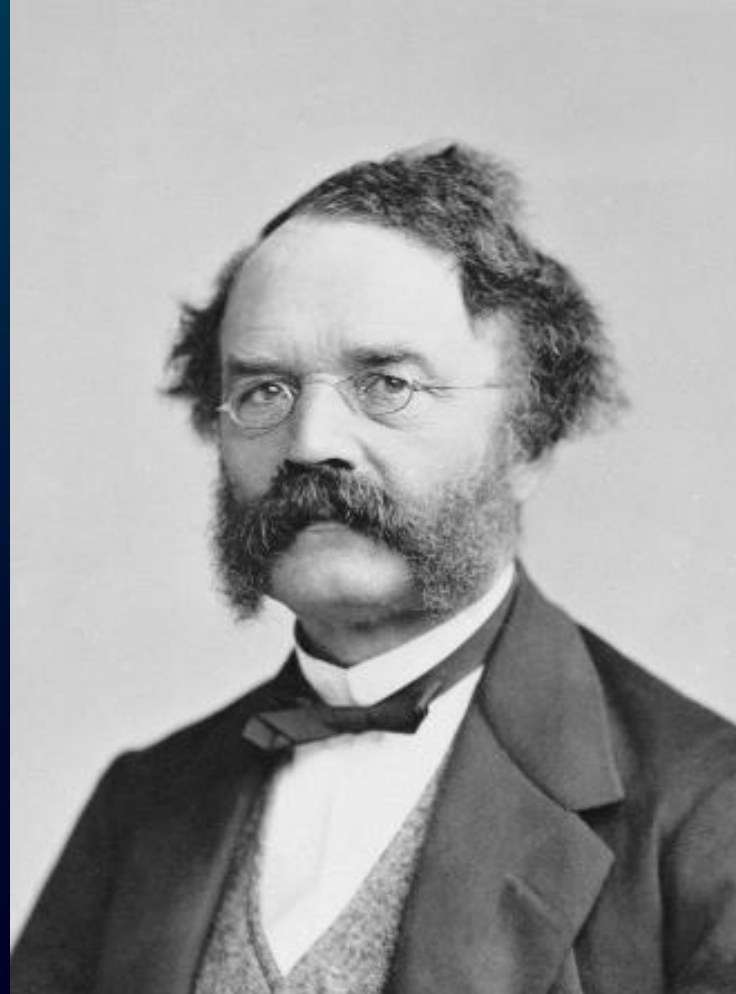
- 1847: Siemens koncernen grundlægges i Berlin
- 1853: Siemens introducerer forsikringer for medarbejderne
- 1858: Siemens introducerer overskudsdeling
- 1868: Pensionsplan for arbejderne (1.000 medarbejdere)
- 1872: Arbejdsdagen reduceres til 9 timer
- 1888: Virksomhedens første uafhængige læge ansættes
- 1891: Arbejdsdagen reduceres til 8½ time
- 1906: Siemens etablerer en intern lægeservice
- 1907: Siemens begynder at bygge boliger til medarbejderne (Siemensstadt in Berlin)
- 1919: Arbejdsmiljø-afdeling etableres



**I will not sell the future
for short-term profit**

Werner von Siemens, 1816-1892

SIEMENS



Bæredygtighed har gennem de seneste 20 år fået stigende betydning for Siemens ...



2003
UN Global Compact



2015
Carbon-neutral pledge



2018
Charter of Trust



2021
SBTi commitment

2008
Environmental Portfolio



2016
Business to Society®



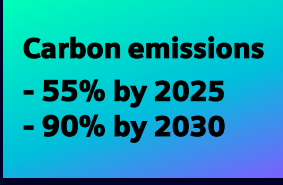
2020
Eco-efficiency @Siemens



2021
Siemens DEGREE



2022
Step up CO₂ ambitions



... og er nu en integreret del af Siemens strategi
DEGREE er rammen om aktiviteterne med klare prioriteter og mål

Sustainability business

- D** Decarbonization
- E** Ethics
- G** Governance
- R** Resource efficiency
- E** Equity
- E** Employability



Our value proposition for customers

Decarbonization
and energy efficiency

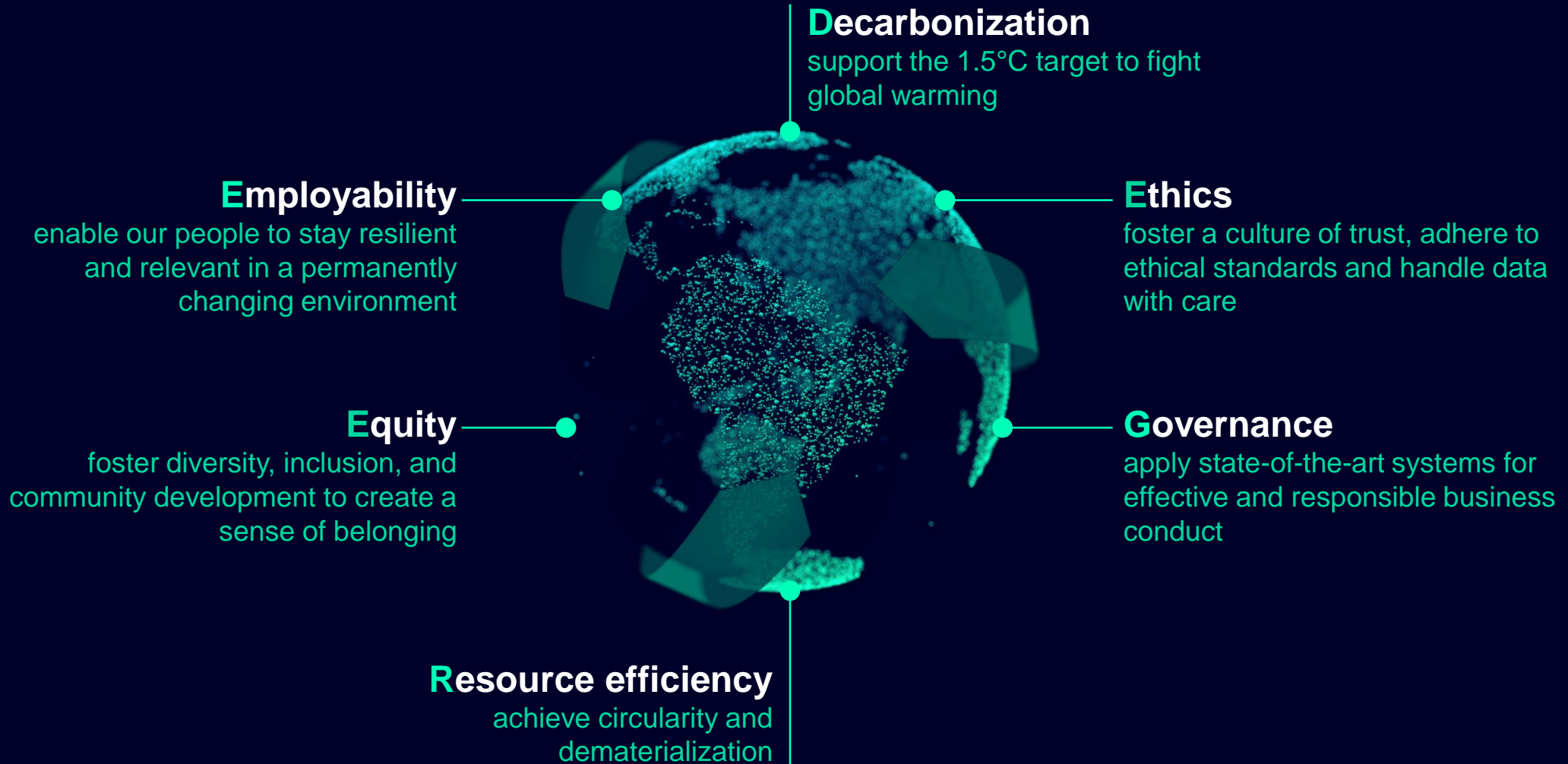
Resource efficiency
and circularity

People centricity
and societal impact



Sustainability in own operations

DEGREE sætter i dag rammen for vores arbejde med bæredygtighed



Vores DEGREE koncept indeholder en række konkrete mål

Decarbonization

- Net zero operations by 2030 in line with SBTi pathway
- Net zero supply chain by 2050, 20% emissions reduction by 2030

Ethics

- Striving to train 100% of our people on Siemens' Business Conduct Guidelines every three years

Governance

- ESG secured supply chain based on supplier commitment to the Supplier Code of Conduct
- Long-term incentives based on ESG criteria¹

Resource efficiency

- Next-level robust eco-design for 100% of relevant Siemens product families by 2030
- Natural resource decoupling through increased purchase of secondary materials for metals and resins
- Circularity through waste-to-landfill reduction of 50% by 2025 and towards zero landfill waste by 2030

Equity

- 30% female share in Top Management by FY 25
- Access to employee share plans: maintain high level and expand globally to 100%²
- Global commitment to the New Normal Working Model

Employability

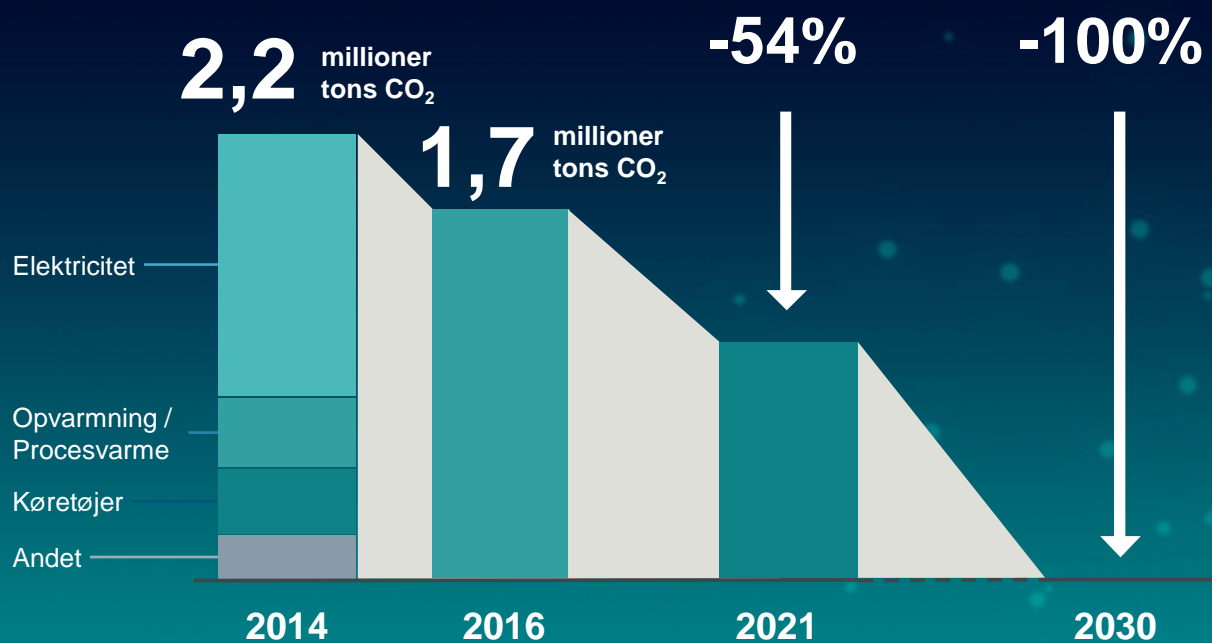
- Double digital learning hours by 2025
- Access to employee assistance program: maintain high level and expand globally to 100% by 2025
- 30% improvement in Siemens' globally aggregated LTIFR³ by 2025

¹ Assessed on the basis of a Siemens internal ESG/Sustainability index, incl. Customer Net Promoter Score, CO₂ Reduction, Training Hours

² Where legally possible and reasonable ³ LTIFR: Lost time injury frequency rate (of Siemens employees and temp. workers) baseline FY2020

Siden 2015 har Siemens sat mål om at være CO₂-neutral i 2030 globalt

Vi investerer mere end 750 millioner kroner i tiltag for at mindske vores eget CO₂-udslip



Program for energieffektivitet

Øge energieffektiviteten på fabrikker og bygninger. Vores hovedkontor i Ballerup er LEED Gold certificeret



Udnyt distribuerede energisystemer

Mindske energiomkostninger og CO₂-udledninger



Reducere udledninger fra køretøjer

Vi køber kun el-biler og plugin hybrid biler fra 1.1.2022 og ren el fra 1.1.2026



Produktion og indkøb af grøn energi

Vores strømforbrug i Danmark er baseret på vedvarende energi via RECS certifikater

Vi bidrager på forskellig vis til at indfri FN's bæredygtigheds mål – dels gennem vores produkter og løsninger, og dels gennem vores forretningspraksis



3 Good Health and Well-Being

Siemens Healthineers' mål er at støtte udviklingen af sundhedssektoren med bæredygtige teknologier til analyse og diagnose. I 2021 leverede vi en ny PET/CT lavdosis scanner til Riget specielt til behandling af kræfttramte børn.

4 Quality Education

Siemens Fonden støtter studieprojekter på universiteterne med udstyr til forskning og test. Fonden blev etableret i 1964 og har en uafhængig bestyrelse.

5 Gender Equality

I Siemens A/S er det målet, at andelen af kvinder i ledelse skal udgøre 20 % i 2025 (og 30 % for topledelsen). Pt. er status hhv. 19 % og 27 %.

7 Affordable and Clean Energy

Vores søsterselskab Siemens Gamesa Renewable Energy er en af verdens største producenter af vindmøller, som forsyner os med vedvarende energi.

8 Decent Work and Economic Growth

Siemens personalepolitik har fokus på medarbejdernes sundhed og trivsel. Siemens "New Normal" koncept har til formål at tilbyde medarbejderne en fleksibel arbejdsplads med mulighed for hjemmearbejde.

9 Industry, Innovation and Infrastructure

Digitale løsninger sikrer lavere omkostninger, optimerer produktionen og øger energi-effektiviteten. Med "digitale tvillinger" er det muligt at teste software og udstyr før konstruktionen starter, hvilket sparer tid og ressourcer.

Video: [Click here](#) (6 minutter)

Vi bidrager på forskellig vis til at indfri FN's bæredygtigheds mål – dels gennem vores produkter og løsninger, og dels gennem vores forretningspraksis



11 Sustainable Cities and Communities

Vi arbejder for en grøn, effektiv og sammenhængende mobilitet. De elektriske Avenio-tog til letbanen omkring København (Ring 3) giver renere luft og reducerer støj, og vi har leveret ladestationer til elektriske busser i København.

13 Climate Action

Siemens miljøportefølje reducerer CO₂ udledningen fra bygninger og transport og øger energieffektiviteten i produktionen. Eksemplerne er mange og omfatter blandt andet energirenovering af offentlige bygninger og hospitaler, shopping centre mv., som har reduceret deres energiforbrug med 20-30 %. Vi er også i gang med at elektrificere det danske jernbaneland og leverer elektriske lokomotiver til DSB.

16 Peace, Justice and Strong Institutions

Siemens Compliance System er en integreret del af vores kultur og adfærd. Siden 2009 har vi været blandt de førende virksomheder i Dow Jones Sustainability Index med hensyn til "Compliance".

17 Partnerships for the Goals

Vi støtter **Julemærkefonden** i Danmark og deres dedikerede arbejde med børn og unge.

Som medlem af Danmark's grønne tænketank **CONCITO**, bidrager vi til klimadebatten og projekter, som understøtter realiseringen af de danske klimamål.

Vi arbejder tæt sammen med **Ballerup Kommune** om at sikre, at de unge tager en uddannelse, og har i den forbindelse startet et nyt adoptionklasseforløb

Den digitale transformation er en væsentlig forudsætning for at kunne fremme en bæredygtig udvikling ("Technology with purpose")

Industry



50%

material savings can be realized using digital twins and innovative production technologies such as additive manufacturing.

Infrastructure



30%

of energy worldwide is consumed by building operations. Data analytics & automated building mgmt. can unlock large saving potentials.

Mobility



30%

higher network capacity can be achieved through automatic train operation and by optimizing train flows and rail operations.

Healthcare



44%

faster door-in-door-out¹ time for stroke patients is possible with AI-supported analysis of brain scans.

¹ Time interval between patient arriving at the hospital and leaving from mechanical thrombectomy

Source: International Energy Agency, Royal Berkshire Hospital NHS Foundation Trust

Eksempler på større projekter i Danmark

Nye PtX anlæg, fx. European Energy, som bygger to anlæg v. Kassø og Måde



Afregningsgodkendt vægt giver nøjagtig CO₂ beregning



Danske Shoppingcentre reducerer CO₂-udledningen med 2.400 tons



Energirenovering af hospitaler (Køge, Holbæk and Roskilde)



Nye elektriske Vectron lokomotiver til DSB



Letbane til Ring 3 med Avenio tog

